

# Παραγωγή προφορικού λόγου

## Επίπεδο Δ

### Δεύτερη διδακτική πρόταση

Ενδεικτική διάρκεια:	1 διδακτική ώρα
Ομάδα στόχος:	Έφηβοι και ενήλικοι μαθητές
Διδακτικός στόχος:	Ερμηνεία διαγραμμάτων
Στρατηγικές:	<i>Ανασυνδυασμός, αναγνώριση του στόχου της γλωσσικής δραστηριότητας, ερωτήσεις για επαλήθευση ή αποσαφήνιση, συνεργασία με συμμαθητές ή φυσικούς ομιλητές</i>
Ενσωμάτωση δεξιοτήτων:	κατανόηση γραπτού λόγου και παραγωγή προφορικού λόγου
Υλικό:	στατιστική έρευνα και διαγράμματα

### Πορεία διδασκαλίας:

Κάθε ομάδα (συνεργασία με συμμαθητές ή φυσικούς ομιλητές) εργάζεται με ένα σχεδιάγραμμα και προσπαθεί να περιγράψει τα συμπεράσματα. Θα πρέπει να αναφέρεται ποια απάντηση έχει τα υψηλότερα ή τα χαμηλότερα ποσοστά.

Μια μορφή κειμένου υπάρχει ήδη στα σχεδιαγράμματα (που περιγράφουν σε τι αντιστοιχεί το κάθε ποσοστό). Από τις προτάσεις αυτές ο μαθητής που παρουσιάζει το σχεδιάγραμμα θα πρέπει να είναι σε θέση να κάνει την παρουσίαση (ανασυνδυασμός).

Η δραστηριότητα αυτή ξεκινά από μια εικόνα με συγκεκριμένες πληροφορίες και χαρακτηρίζεται από κάποιο βαθμό διάδρασης. Οι ακροατές δεν διακόπτουν τους ομιλητές, αλλά παίρνουν το λόγο θέτοντας ερωτήματα για διευκρινήσεις στο τέλος κάθε παρουσίασης (ερωτήσεις για επαλήθευση ή

αποσαφήνιση, συνεργασία με συμμαθητές ή φυσικούς ομιλητές). Το ύφος τότε αναμένεται να είναι τυπικό.

Όσο για το στάδιο εκείνο στο οποίο κάποιος από την ομάδα αναλαμβάνει να παρουσιάσει το σχεδιάγραμμα στους υπόλοιπους, η παραγωγή προφορικού λόγου θα πρέπει να χαρακτηρίζεται από συνεχή λόγο, με συνδετικές εκφράσεις.

Ουσιαστικά οι συμμετέχοντες δε σχεδιάζουν μόνο το τι θα παρουσιάσουν, αλλά και το πώς θα το ανακοινώσουν σε επίσημο ύφος, που να μοιάζει στο επιστημονικό (αναγνώριση του στόχου μιας γλωσσικής δραστηριότητας). Το λεξιλόγιο είναι ειδικό.

## Φύλλο εργασίας:

Έχετε μπροστά σας μια σειρά από σχεδιαγράμματα που απεικονίζουν τα αποτελέσματα ενός ερωτηματολογίου που σχεδιάστηκε για μια έρευνα. Θα πρέπει να τα δείτε και να τα παρουσιάσετε σύντομα στην τάξη.

Φροντίστε να αναφέρετε κάθε φορά σε ποιο ερώτημα απαντούν τα σχεδιαγράμματα και ποιες απαντήσεις παρουσιάζουν τα υψηλότερα και τα χαμηλότερα ποσοστά.

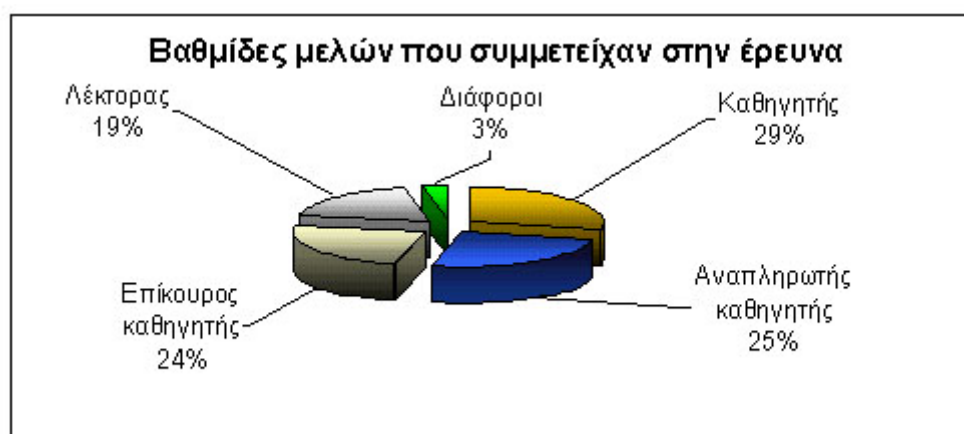
Οι ακροατές δεν βλέπουν τα σχεδιαγράμματα παρά μόνο στο τέλος της παρουσίασης. Κατά τη διάρκειά της μπορούν να ζητήσουν διευκρινήσεις ή περισσότερες πληροφορίες από τον ομιλητή.

Η έρευνα που βλέπετε βρίσκεται στην ιστοσελίδα:

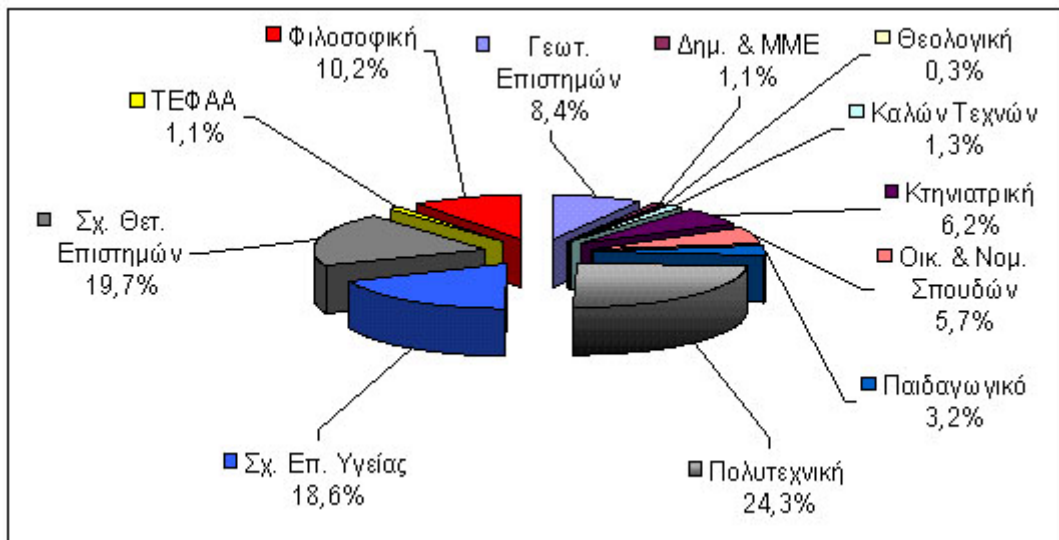
<http://www.tcom.auth.gr/isdn/press-releases/statistiki-ereuna.html>

## **ΑΠΟΤΕΛΕΣΜΑΤΑ ΣΤΑΤΙΣΤΙΚΗΣ ΕΡΕΥΝΑΣ ΜΕ ΘΕΜΑ ΤΗΝ ΤΗΛΕΚΠΑΙΔΕΥΣΗ ΚΑΙ ΤΗΝ ΤΗΛΕΔΙΑΣΚΕΨΗ ΣΤΟ ΧΩΡΟ ΤΟΥ Α.Π.Θ.**

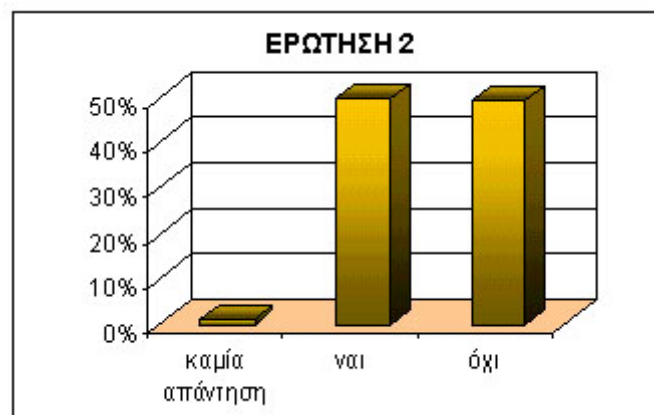
### ΙΔΙΟΤΗΤΑ ΜΕΛΩΝ ΤΗΣ ΠΑΝΕΠΙΣΤΗΜΙΑΚΗΣ ΚΟΙΝΟΤΗΤΑΣ ΤΟΥ Α.Π.Θ. ΠΟΥ ΣΥΜΜΕΤΕΙΧΑΝ ΣΤΗΝ ΕΡΕΥΝΑ



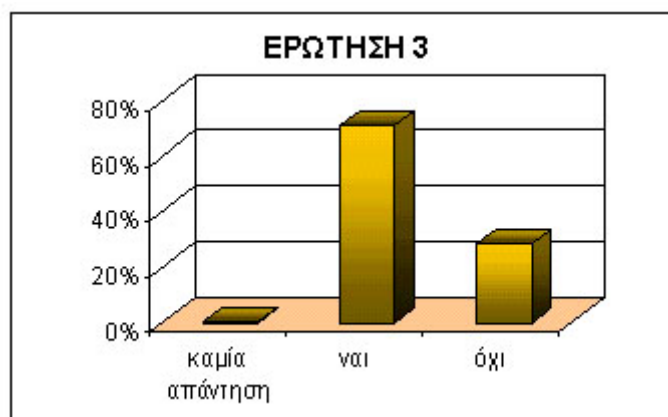
**ΠΟΣΟΣΤΑ ΣΥΜΜΕΤΟΧΗΣ ΣΧΟΛΩΝ  
ΤΟΥ Α.Π.Θ. ΠΟΥ ΣΥΜΜΕΤΕΙΧΑΝ ΣΤΗ ΕΡΕΥΝΑ**



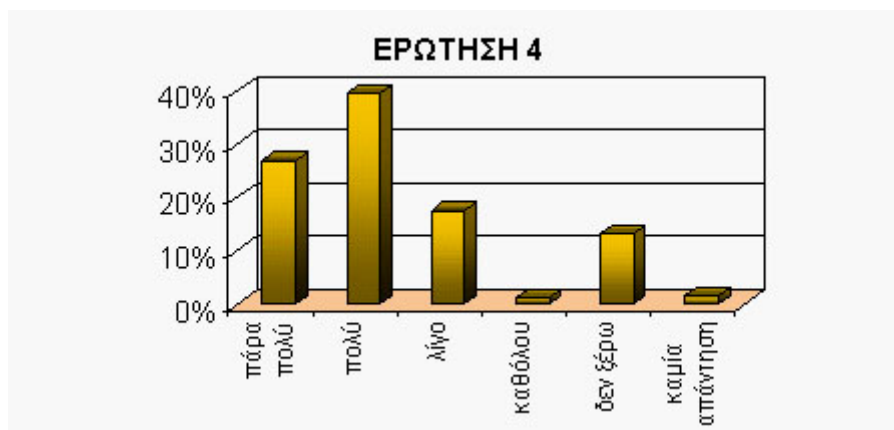
**Ερώτηση 2:** Χρειάστηκε ποτέ να συνεργαστείτε με συναδέλφους σε Πανεπιστημιακό ή άλλο ίδρυμα απομακρυσμένης πόλης (ή χώρας) και δεν μπορέσατε λόγω των εμποδίων που προκαλεί η απόσταση;



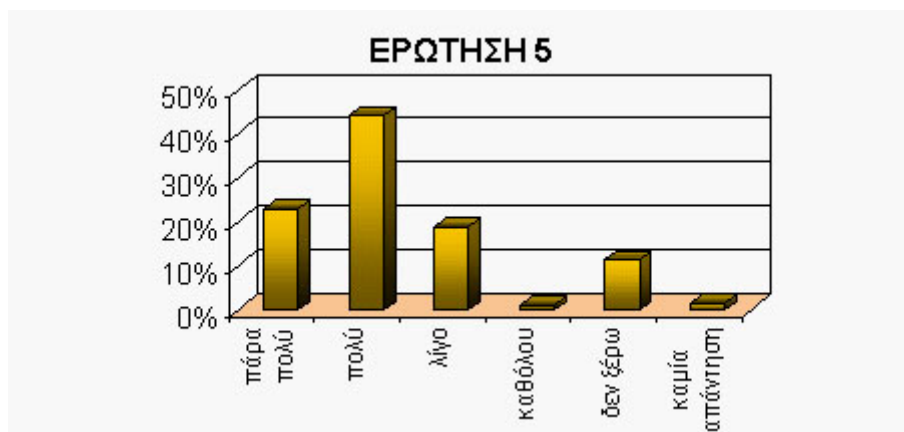
**Ερώτηση 3:** Γνωρίζετε τι είναι η τηλεκπαίδευση μέσω συστημάτων τηλεδιάσκεψης;



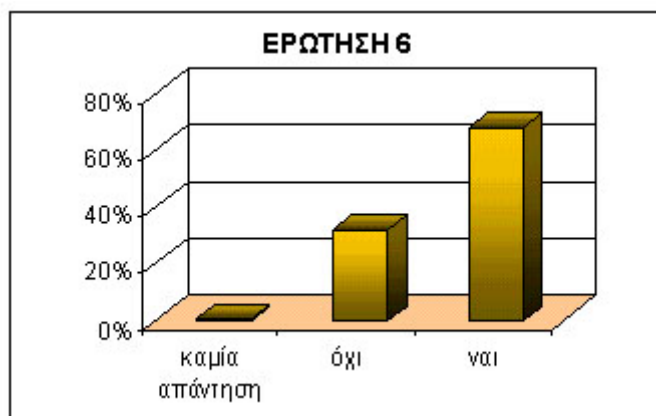
**Ερώτηση 4:** Πιστεύετε ότι η τηλεδιάσκεψη θα μπορούσε να φανεί χρήσιμη στα πλαίσια του ακαδημαϊκού σας έργου



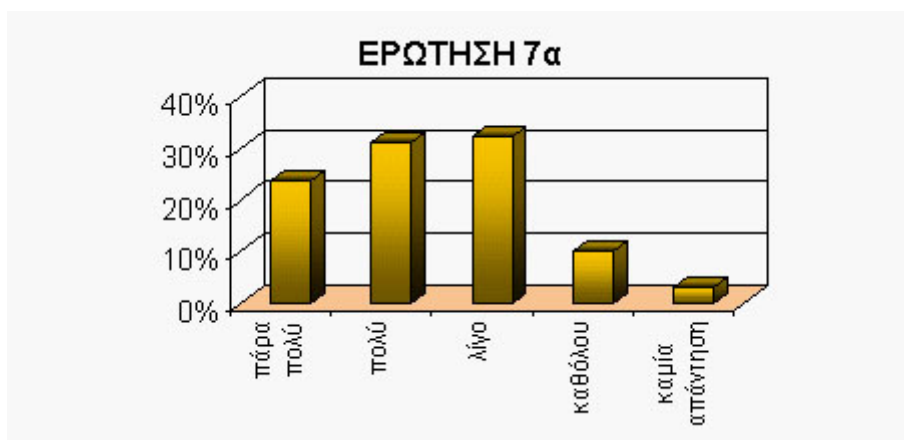
**Ερώτηση 5:** Νομίζετε ότι η υπηρεσία τηλεδιάσκεψης στο χώρο της τηλεκπαίδευσης μπορεί να βοηθήσει επικουρικά στη βελτίωση της μαθησιακής διαδικασίας



**Ερώτηση 6:** Γνωρίζετε ότι το Τηλεπικοινωνιακό Κέντρο προσφέρει υπηρεσίες τηλεδιάσκεψης (λειτουργούν 3 πλήρως εξοπλισμένες αίθουσες οι οποίες υποστηρίζονται από άρτια καταρτισμένο προσωπικό) σε όλα τα μέλη της Πανεπιστημιακής κοινότητας



**Ερώτηση 7α:** Θα σας ενδιέφερε να εφαρμόσετε κάποιο πιλοτικό πρόγραμμα τηλεκπαίδευσης ή να αναπτύξετε κάποια συνεργασία σε ερευνητικό επίπεδο μέσω της υπηρεσίας της τηλεδιάσκεψης;



**Ερώτηση 7β:** Αν όχι, ποιοι από τους ακόλουθους παράγοντες, κατά τη γνώμη σας, μπορεί να αποτρέπουν από τη χρήση των συστημάτων τηλεδιάσκεψης:

Έλλειψη ενημέρωσης

Πολυπλοκότητα της νέας τεχνολογίας

Έλλειψη χρόνου για την οργάνωση μαθημάτων ηλεκτρονικής ή συνδιαλέξεων

